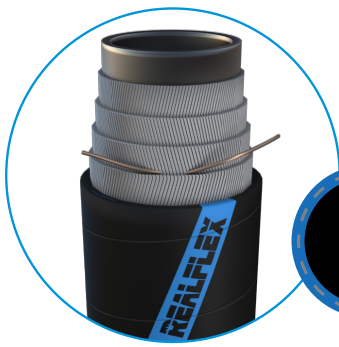


ÓLEO



80°C
MÁX.

Tubo Interno: tubo de caucho sintético negro resistente a derivados del petróleo, biodiesel y alcohol.

Refuerzo: hilos textiles de alta resistencia, con hilo antiestático de cobre intercalado.

Cubierta: lisa (envuelta con bandas), de caucho negro resistente a aceite, abrasión, ozono, intemperies y con banda de grabación azul.

APLICACIÓN

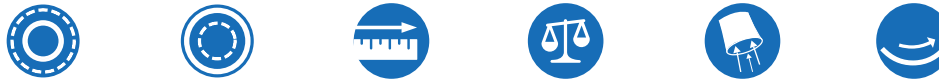
Indicada para servicios de transferencia y descarga de derivados del petróleo contemplando una diversa gama de combustibles tales como: gasolina, alcohol, biodiesel, aceite diesel entre otros. Producto liviano y de fácil manejo. Punteras con bridas encauchadas no disponibles para este producto.



PUNTERAS



R BA NPL NFG NFF NRM TPRM TPF TPG TPEM



1" 1 1/2" 20 0,83 N/A 300

1 1/4" 1 3/4" 20 0,96 N/A 384

1 1/2" 1 7/8" 20 1,11 N/A 456

2" 2 1/2" 20 1,44 N/A 612

2 1/2" 2 7/8" 20 1,76 N/A 756

3" 3 1/2" 20 2,07 N/A 912

4" 4 1/2" 20 2,70 N/A 1212

6" 6 3/4" 20 5,45 N/A 1824

75PSI

1" 1 5/8" 20 0,90 N/A 300

1 1/4" 1 7/8" 20 1,05 N/A 384

1 1/2" 2 1/8" 20 1,20 N/A 456

2" 2 5/8" 20 1,56 N/A 612

2 1/2" 3 1/8" 20 2,02 N/A 756

3" 3 5/8" 20 2,37 N/A 912

4" 4 5/8" 20 3,12 N/A 1212

6" 6 7/8" 20 6,70 N/A 1824

150PSI

1" 1 5/8" 20 0,92 N/A 300

1 1/4" 1 7/8" 20 1,09 N/A 384

1 1/2" 2 1/8" 20 1,24 N/A 456

2" 2 5/8" 20 1,60 N/A 612

2 1/2" 3 1/8" 20 1,90 N/A 756

3" 3 3/4" 20 3,01 N/A 912

4" 4 3/4" 20 4,11 N/A 1212

6" 6 7/8" 20 6,70 N/A 1824

300PSI

