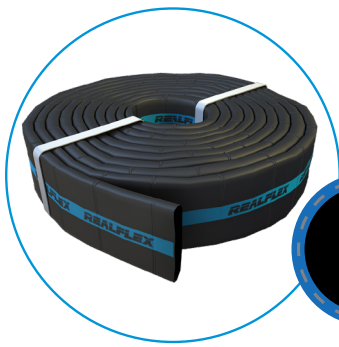


FLATFLEX ÓLEO



**80°C
MÁX.**

Tubo Interno: tubo de caucho sintético negro resistente a derivados del petróleo, biodiesel y alcohol.

Refuerzo: hilos textiles de alta resistencia, con hilo antiestático de cobre intercalado.

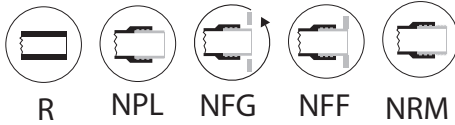
Cubierta: lisa (envuelta con bandas), de caucho negro resistente a abrasión, intemperies, aceites y con banda de grabación en azul

APLICACIÓN

Manguera flat de caucho indicada para servicios de transferencia y descarga de derivados del petróleo contemplando una diversa gama de combustibles tales como: gasolina, alcohol, biodiesel, aceite diesel entre otros. Excelente para aplicaciones en las que es necesaria una manguera liviana y flexible. Punteras con bridas encauchadas no disponibles para este producto.



PUNTERAS



1"



1 1/2"



20



0,58



N/A



N/A

75PSI

| | | | | | |
|--------|--------|----|------|-----|-----|
| 1 1/2" | 1 7/8" | 20 | 0,81 | N/A | N/A |
| 2" | 2 3/8" | 20 | 1,05 | N/A | N/A |
| 2 1/2" | 2 7/8" | 20 | 1,30 | N/A | N/A |
| 3" | 3 1/2" | 20 | 1,54 | N/A | N/A |
| 3 1/2" | 3 7/8" | 20 | 1,78 | N/A | N/A |
| 4" | 4 3/8" | 20 | 2,03 | N/A | N/A |

150PSI

| | | | | | |
|--------|--------|----|------|-----|-----|
| 1 1/2" | 1 7/8" | 20 | 0,81 | N/A | N/A |
| 2" | 2 3/8" | 20 | 1,05 | N/A | N/A |
| 2 1/2" | 2 7/8" | 20 | 1,30 | N/A | N/A |
| 3" | 3 1/2" | 20 | 1,54 | N/A | N/A |
| 3 1/2" | 3 7/8" | 20 | 1,78 | N/A | N/A |
| 4" | 4 3/8" | 20 | 2,03 | N/A | N/A |

300PSI

| | | | | | |
|--------|--------|----|------|-----|-----|
| 1 1/2" | 1 7/8" | 20 | 0,89 | N/A | N/A |
| 2" | 2 1/2" | 20 | 1,16 | N/A | N/A |
| 2 1/2" | 2 7/8" | 20 | 1,40 | N/A | N/A |
| 3" | 3 1/2" | 20 | 1,67 | N/A | N/A |
| 3 1/2" | 3 7/8" | 20 | 1,92 | N/A | N/A |
| 4" | 4 1/2" | 20 | 2,20 | N/A | N/A |

